



# Online карта Luxena Точная маршрутизация перевозок

*Kyiv 2011*

**Luxena**  
software company

solely reliable solutions

# **Преимущества использования навигационных карт для точного планирования рейсов**

- **Экономия ресурсов перевозчика**
- **Контроль и предсказуемость  
качества обслуживания клиентов  
перевозчика**
- **Снижение нагрузки на персонал и  
инфраструктуру перевозчика**

# Технико экономическое обоснование

- Дано: 15 маршрутных точек, пробег 150 км./день, 21 рабочий день в месяце
- При настоящих ценах на топливо и возможности сократить дневной пробег одного экипажа на 15 км. (оптимизировать маршрут доставки на 10%) экономия ежемесячных расходов перевозчика на одну машину составит 950 грн. Для парка машин экономический эффект выглядит так:

Количество машин	20	10	5	2
Экономия	17 000 грн.	8 500 грн.	4 250 грн.	1 900 грн.

- Данное ТЭО справедливо для логистики в которой доля непостоянных маршрутов превышает 50% . Экономический эффект обеспечивается применением современных навигационных решений.

# Возможности онлайн-карты Luxena

- **Построение маршрутов**
  - Построение маршрута из точки А в Б. Определение расстояния, пошаговых инструкций и геометрии маршрута;
  - Решение логистической задачи. Построение матрицы маршрутов между всеми комбинациями пар заданных точек назначения.
- **Поиск**
  - Обратное геокодирование - получение по координатам объекта ссылки на ближайший к объекту адрес либо ссылку на километровую отметку на трассе.
  - Поисковые запросы - адресная информация (города, улицы, дома), точки интересов.
- **Онлайн доступ к изображению карты и другим возможностям обеспечивается через API**  
(аналогично Google Maps, Yandex Maps)

# Пользователи карт Luxena

- **Водители.** Обычные и профессионалы (такси, курьеры, экспедиторы)
- **Логистика**
- **GPS-мониторинг** движущихся и стационарных объектов
- Пользователи Luxena генерируют сотни тысяч запросов к онлайн карте Luxena в течении суток. Это компании и люди, которые ценят свои ресурсы, заботятся о своих клиентах и повышают свою конкурентоспособность.



# НавЛюкс - актуальная карта Украины для GPS-навигаторов Garmin

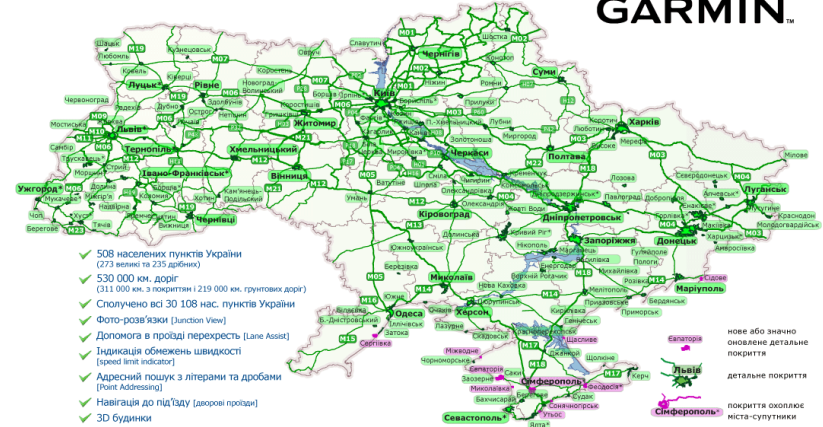
- Навигационная карта НавЛюкс лежит в основе онлайн-карты Luxena
- Luxena разрабатывает НавЛюкс для приборов Garmin с 2007 года
- В ходе развития было выпущено 16 обновлений НавЛюкс

НАВИГАЦІЙНА КАРТА УКРАЇНИ  
**НАВЛЮКС 2011 Q3**  
<http://navlux.luxena.com>

508 детальних карт міст  
109 000 POI  
Тривимірність Укр./Рос./Англ.

Luxena software company  
НАВІОНІКА НАВІГАЦІЙНІ СИСТЕМИ

**GARMIN**



- ✓ 508 населених пунктів України (272 великі та 236 дрібні)
- ✓ 530 000 км. доріг (311 000 км. з покриттям і 219 000 км. ґрунтових доріг)
- ✓ Сполучено всі 30 108 нас. пунктів України
- ✓ Фото-роз'язки (Junction View)
- ✓ Допомога в проїзді перехрест'я (Lane Assist)
- ✓ Індикація обмежень швидкості (перед лінійною швидкістю)
- ✓ Адресний пошук з літерами та дробами (Point Addressing)
- ✓ Навігація до під'їзду (дверові проєкти)
- ✓ 3D будинки
- ✓ Безкоштовні оновлення кожні 3 місяці
- ✓ Підтримка користування

нове або значно оновлене детальне покриття  
детальне покриття  
покриття охоплює міста-супутники

Luxena  
software company

НАВИГАЦІЙНА КАРТА УКРАЇНИ  
**НАВЛЮКС**

# НавЛюкс

- Лучшее детальное покрытие.  
Обновляется каждые 3 месяца
- Построение маршрутов на которые  
МОЖНО ПОЛОЖИТЬСЯ
- Внимание к своим пользователям и  
инновации в каждом обновлении

# Покрытие НавЛюкс

- 508 городов с детальным покрытием: адресный поиск (укр., рус, англ.) в т.ч. дробные адреса, контуры домов и соответствующая реальности детальная дорожная сеть.
- Для 80% крупных городов и областных центров в НавЛюкс учтены детали местных особенностей и ограничений маневров, дворовые проезды, обеспечена навигация до парадного, ограничения скорости и 3D-дома (этажность).
- Статистика актуальности: 30% детального покрытия обновлено или создано в 2011 г., 50% - в 2010 г., актуальность 20% - вторая половина 2009. Областные центры обновляются не реже 1 раз в год. Остальные объекты не реже чем 1 раз в 2 года.



# POI и трассы в НавЛюкс

- Большая и адекватная база POI, которые регулярно актуализируются. Многие POI с телефонами и адресами.
- Междугородние трассы включают все известные развязки и окружные дороги. А также, информацию о скоростных ограничениях в рамках населенных пунктов. Обширная база POI для междугородних трасс поможет найти заправку, место ночлега и питания, магазин, СТО, достопримечательность, экстренную помощь и др.

# Развитие НавЛюкс

- НавЛюкс развивается с учетом инноваций в навигационной сфере. Сейчас карта содержит фото-развязки (Junction View), помощь в соблюдении полосы движения при пересечении перекрестков (Lane Assist), навигация до парадного с определением места остановки транспортного средства и входа в здание (Arrive Point, Entry Point).
- Luxena гарантирует устранение согласованных с пользователями замечаний к карте. Известные неточности учитываются в каждом обновлении НавЛюкс, которое публикуется 1 раз в 3 месяца.
- Выполняется доработка карты под индивидуальные заказы. Также Luxena выполняет полностью индивидуальные проекты в сфере ГИС и разработки ПО.

# Как Luxena делает карту

- Собственная производственные мощности Luxena - команда специалистов и современная инфраструктура.
- Собственные полевые работы. Объезд автомобильными экипажами и обход пешими полевыми.
- Технология разработки Luxena позволяют оперативно интегрировать полевые данные в готовую электронную карту и выпускать производные продукты не имеющие аналогов в Украине.

## **Альтернативы – традиционные карты из прошлого**

- **Покрытие только крупных городов, неточная маршрутизация, устаревшие адресные данные, скудные POI**
- **Обновление карт в большинстве случаев происходят непредсказуемо и рассчитывать на учет пожеланий пользователей вряд ли возможно**
- **Цены либо неадекватно высоки либо предлагается легально-сомнительная схема использования**

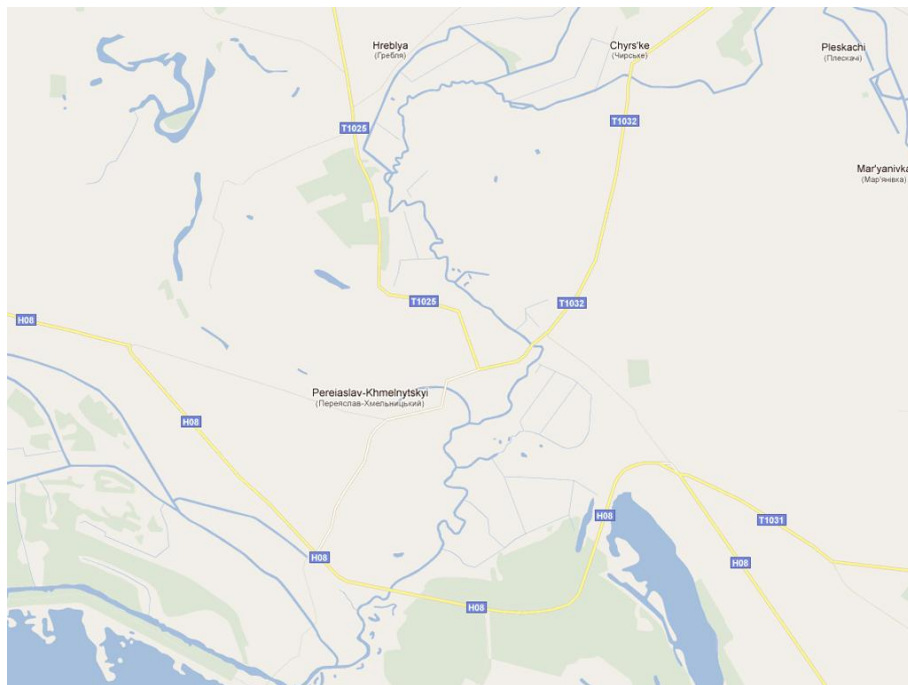
# Альтернативы

Для пользователей которым требуется "на глаз" определить свое приблизительное расположение вполне достаточно традиционная карта. Сейчас в Украине в широком ассортименте представлены карты, которые берут свое начало в ВПК СССР. Чтобы самостоятельно увидеть сходство в таких картах достаточно внимательно рассмотреть несколько примеров. Продукты, производные от традиционных карт, представлены в большинстве навигационных устройств, а также на порталах Яндекс и Google. Эти карты происходят из одного базового материала, отличаются между собой цветовыми гаммами и неглубокими корректировками в самих картах по сути.

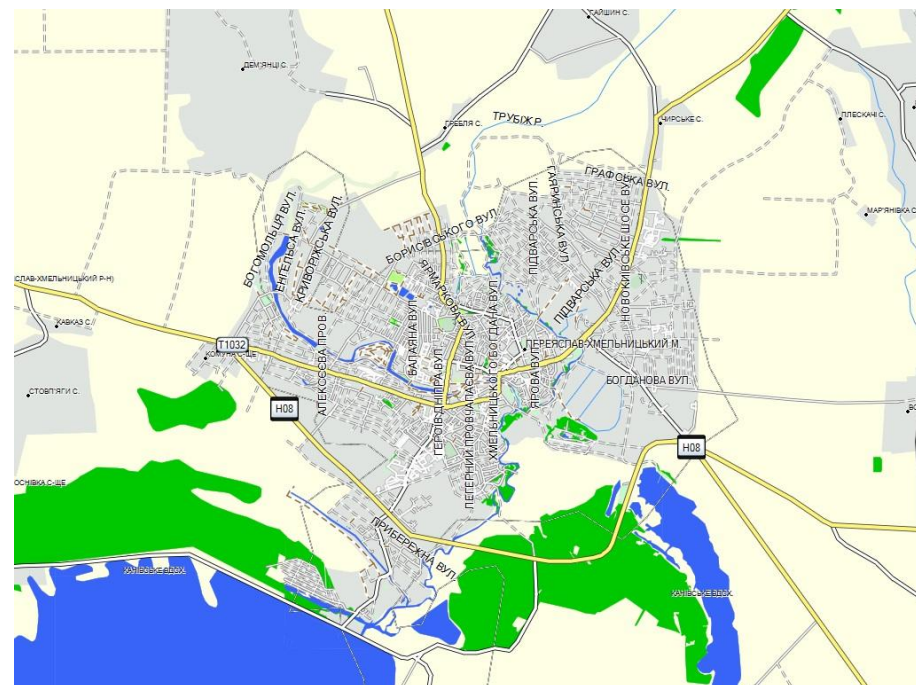
# Часто в традиционных картах нет детализации городов среднего размера

## Переяслав-Хмельницький

Google



Luxena



Сравнение на 21.07.2011

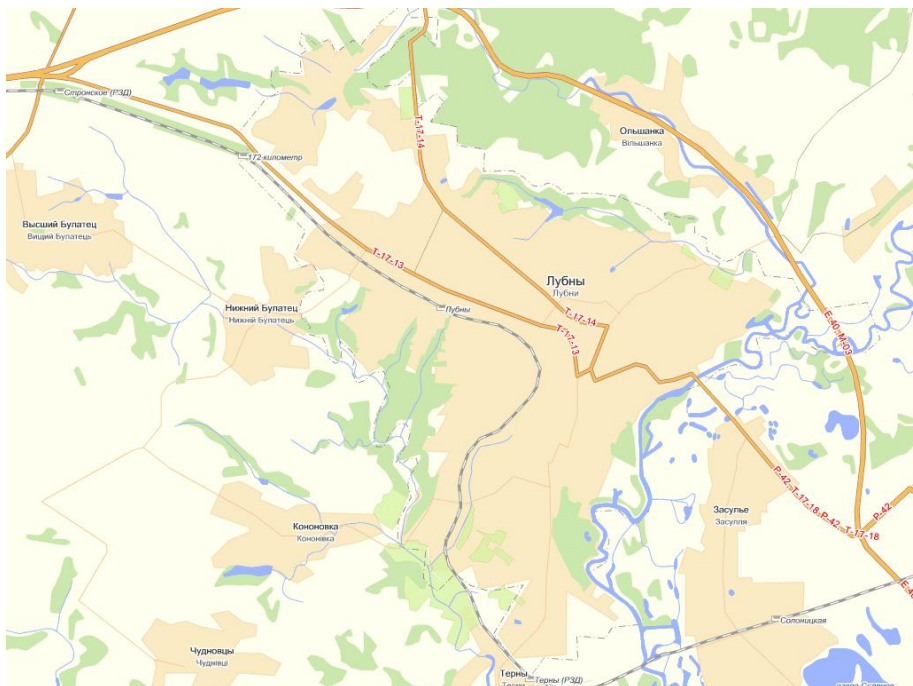




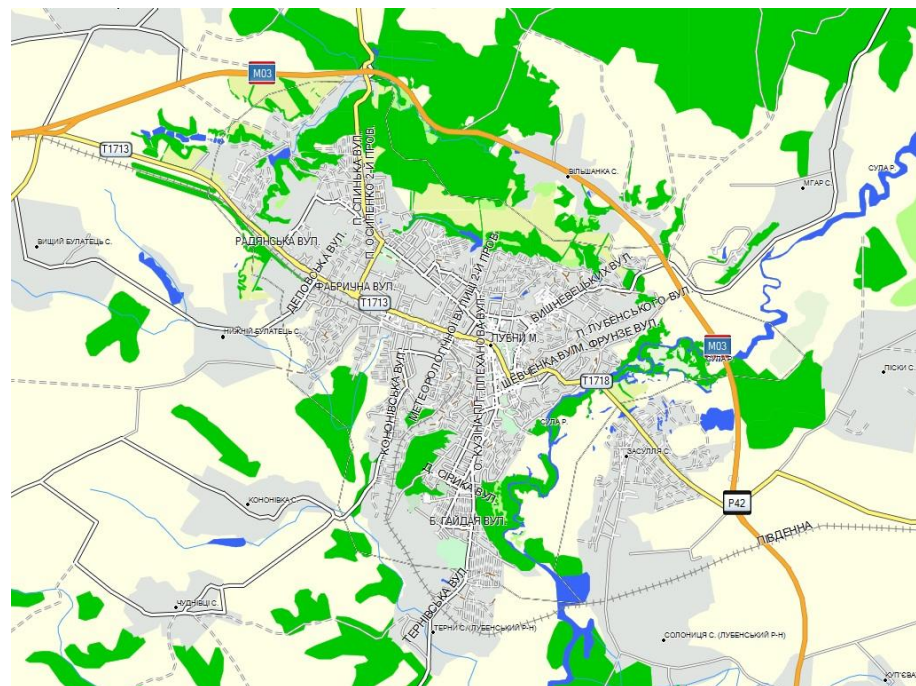
# Часто в традиционных картах нет детализации городов среднего размера

## Лубны

### Яндекс



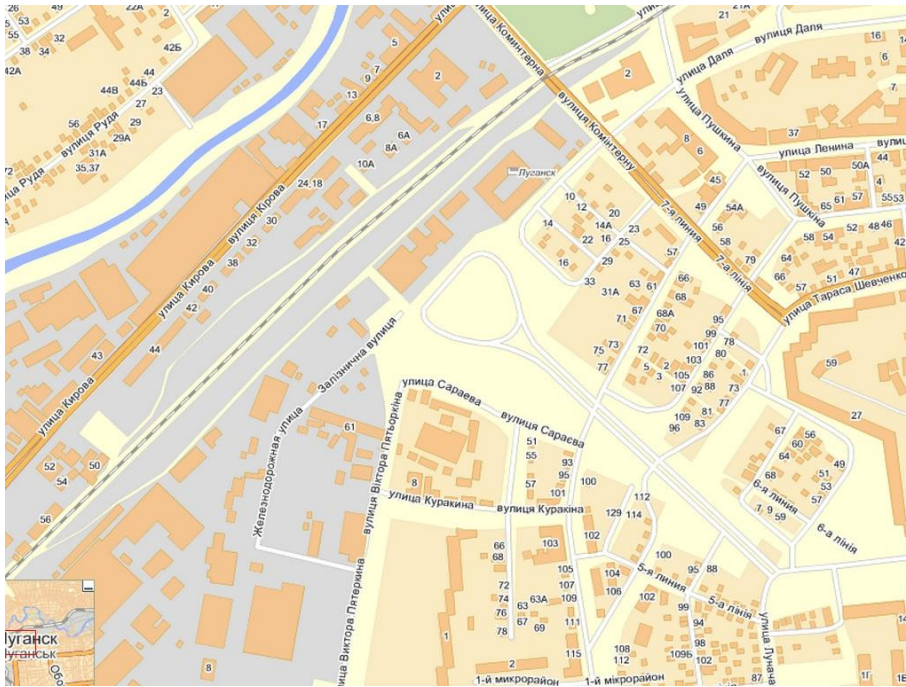
### Luxena



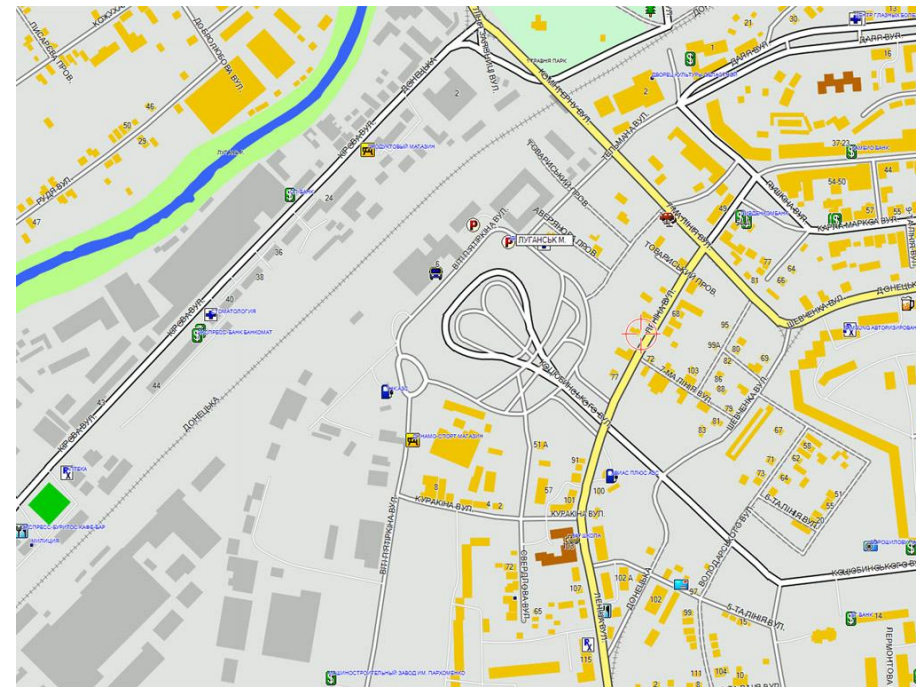
# Актуальность представленных в традиционных картах городов вероятнее всего не свежее 1990 года

## Луганск

### Яндекс



### Luxena

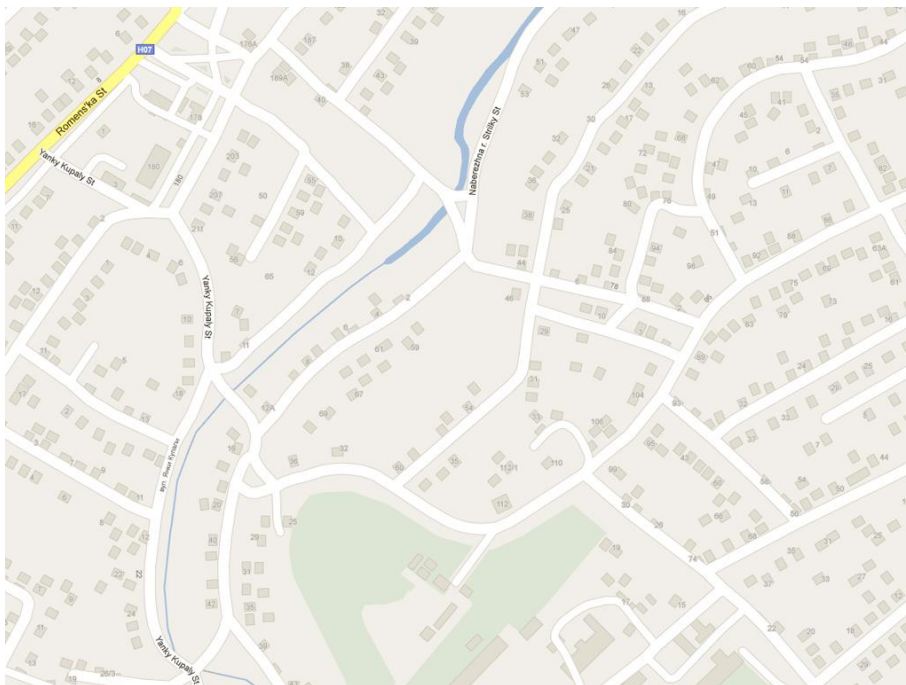




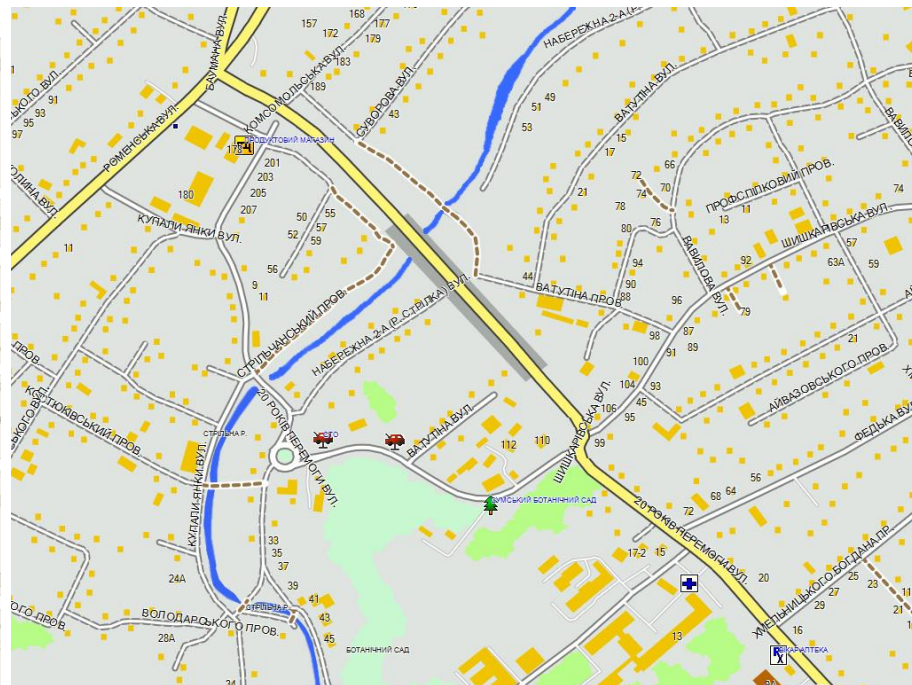
# Актуальность представленных в традиционных картах городов вероятнее всего не свежее 1990 года

## Сумы

### Google



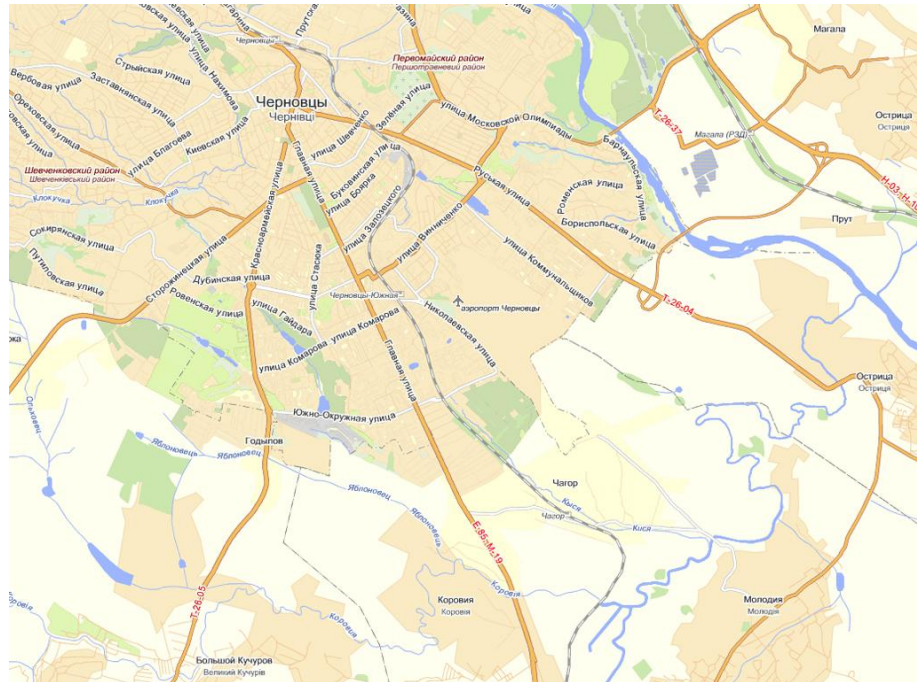
### Luxena



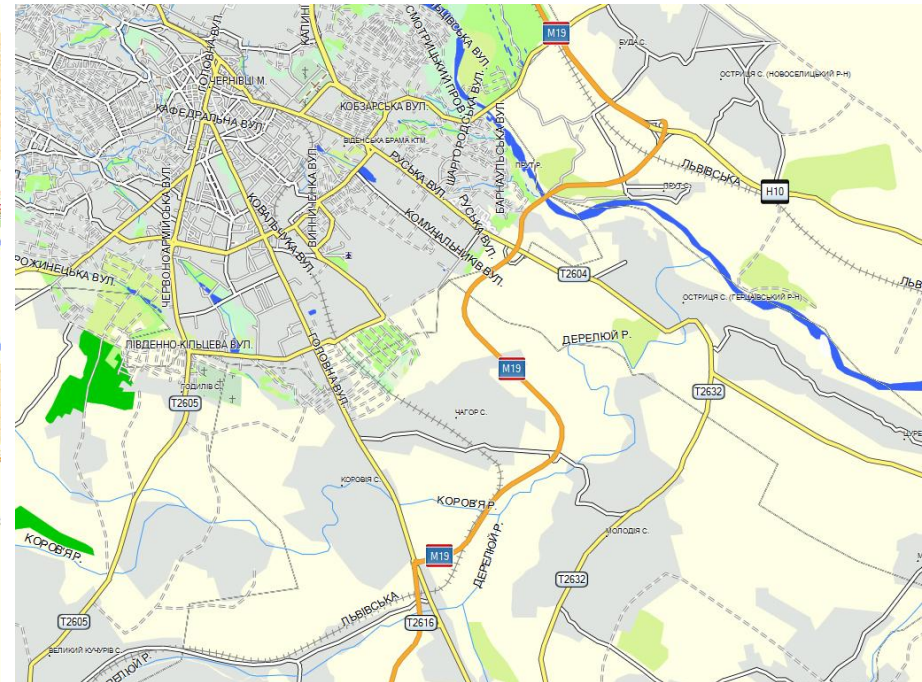
# Часто отсутствуют дороги и развязки даже на основных магистралях, построенные за последние 2-3 года

Окружная дорога Черновцов открыта в ноябре 2009

Яндекс



Luxena

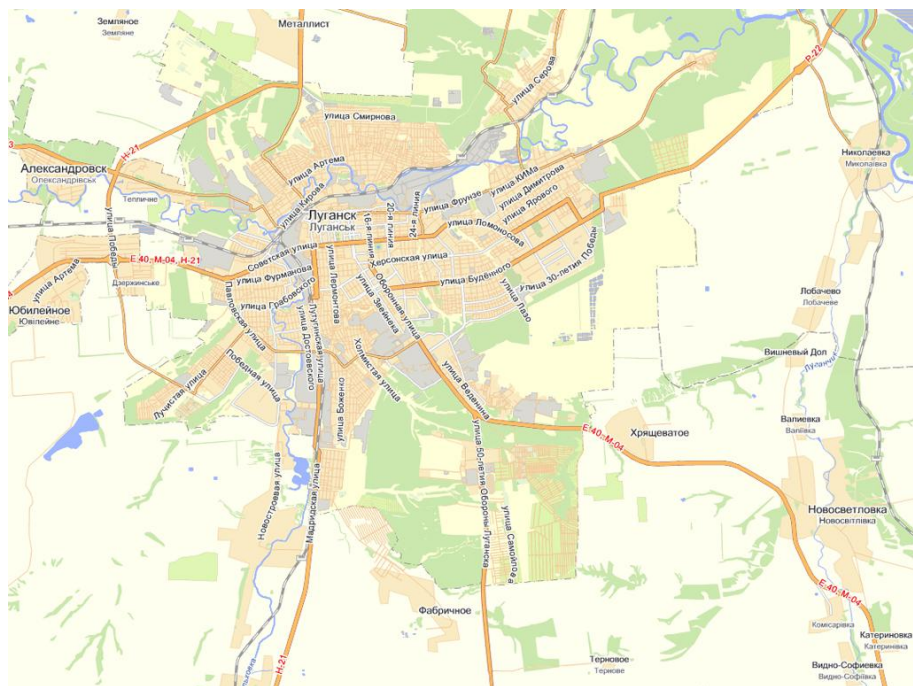




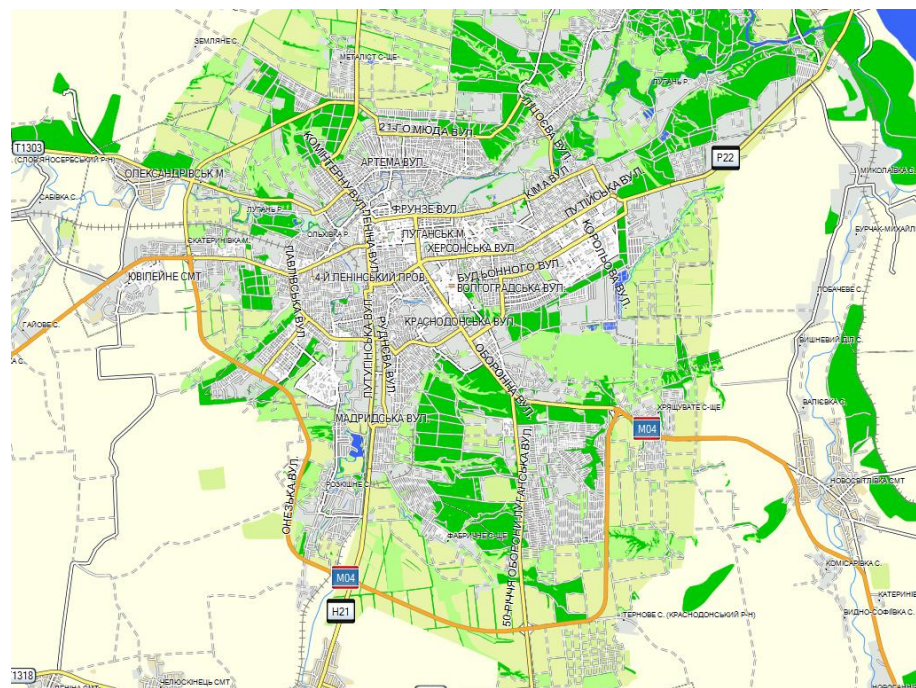
# Часто отсутствуют дороги и развязки даже на основных магистралях, построенные за последние 2-3 года

Окружная дорога Луганска открыта в ноябре 2010

Яндекс



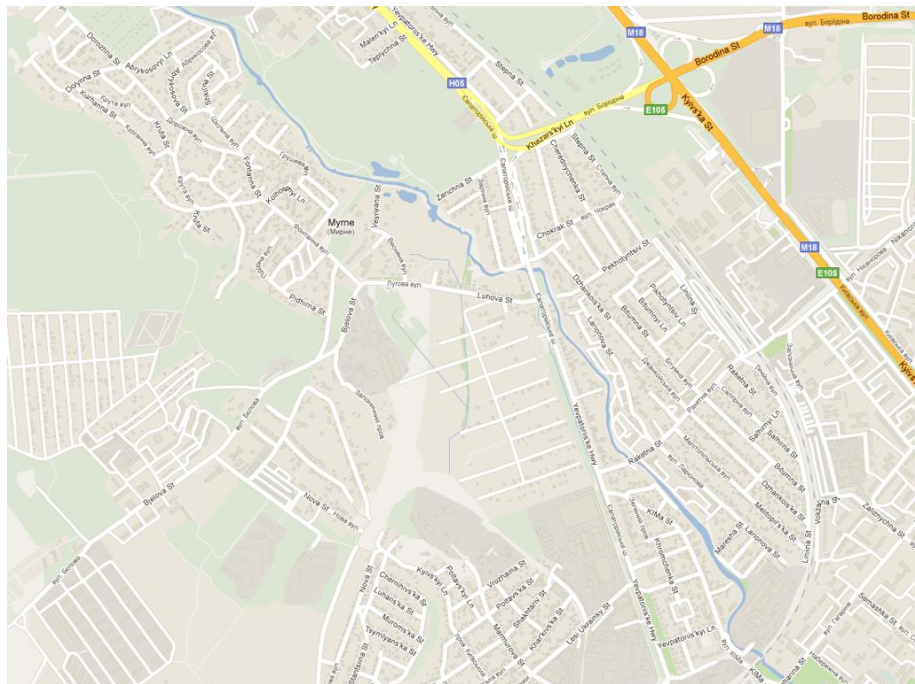
Luxena



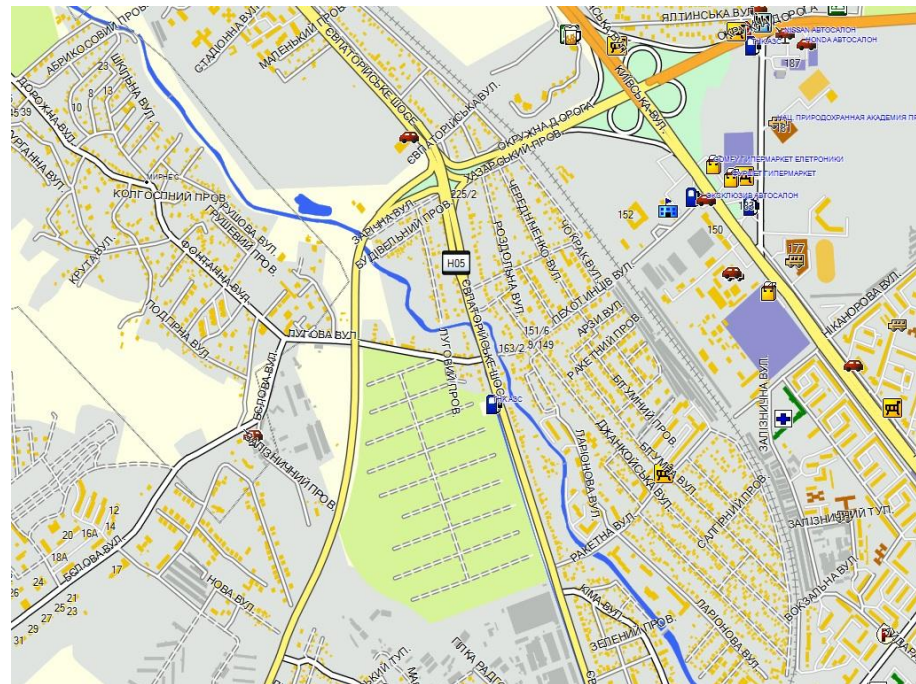
# Часто отсутствуют дороги и развязки даже на основных магистралях, построенные за последние 2-3 года

Окружная дорога Симферополя открыта в декабре 2010

Google



Luxena

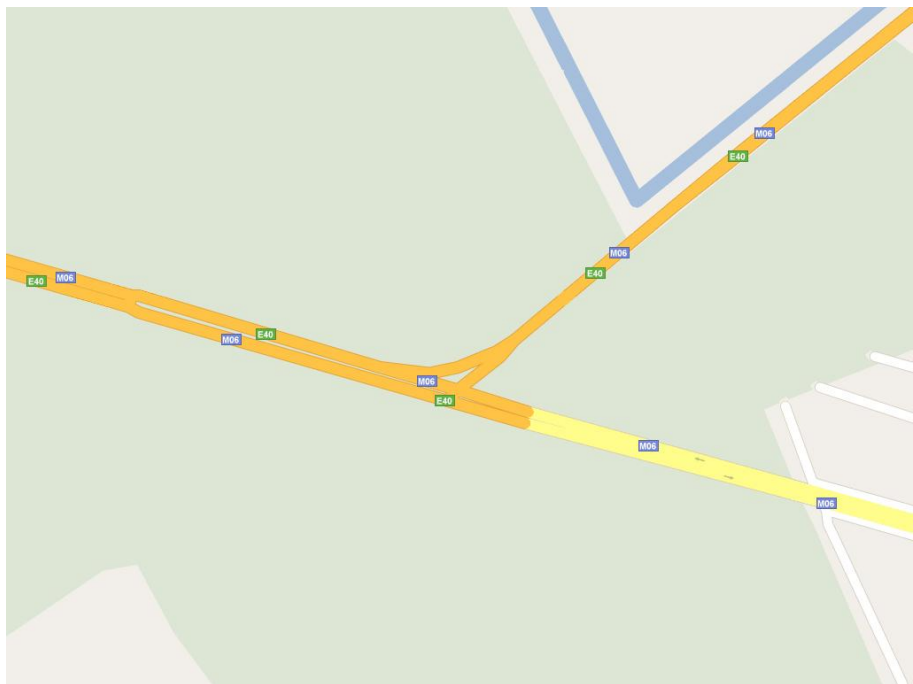




# Часто отсутствуют дороги и развязки даже на основных магистралях, построенные за последние 2-3 года

Развязка на окружной Житомира. Трасса Киев-Львов.

Google



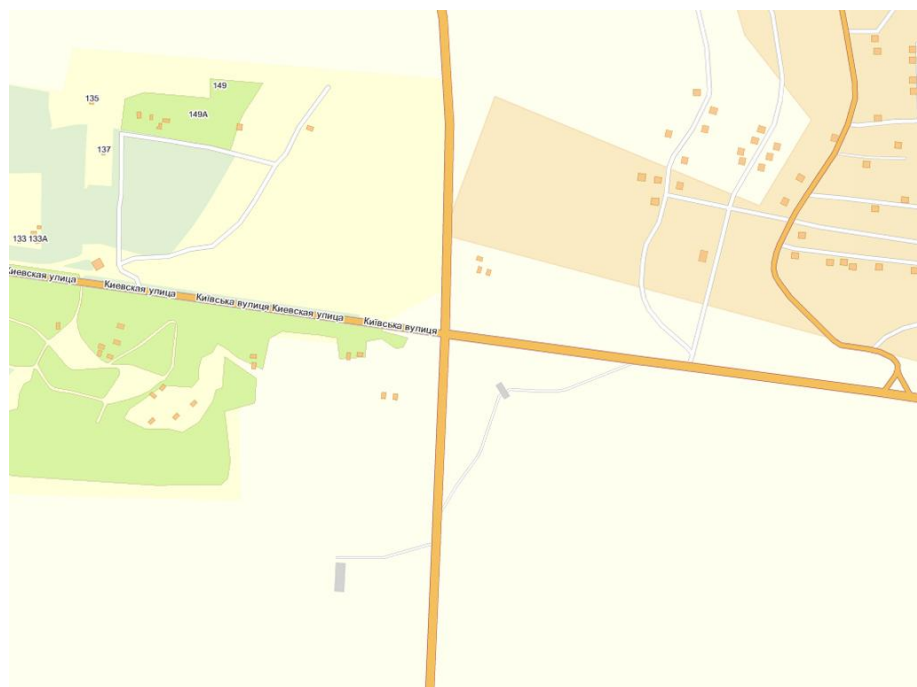
Luxena



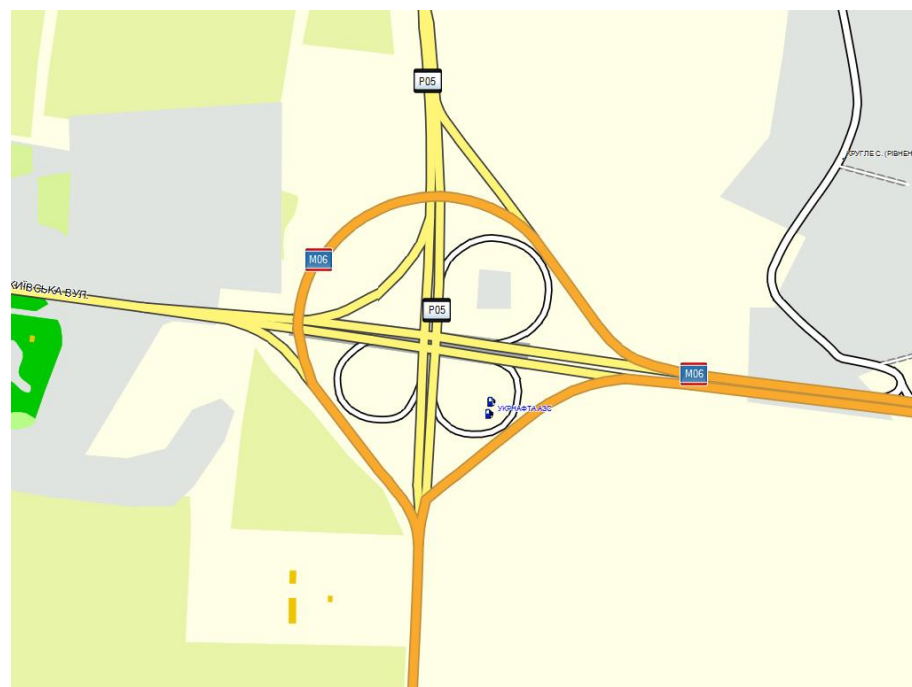
# Часто отсутствуют дороги и развязки даже на основных магистралях, построенные за последние 2-3 года

Развязка на окружной Ровно. Трасса Киев-Львов. N50 36.623 E26 20.452

Яндекс



Luxena



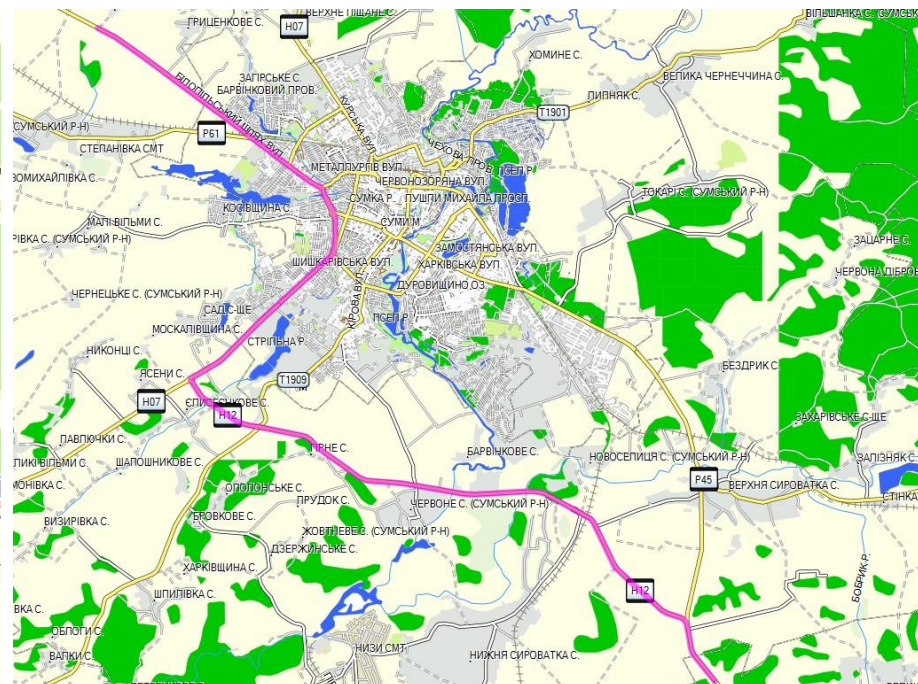
**Построение маршрута на традиционных картах имеет смысл в целях  
ознакомления с общим направлением движения. Оценка точности  
маршрута и корректности его длины обычно не превышает 60% для  
местных случаев и 80% - для междугородних**

## **Транзитный маршрут через Сумы**

**Яндекс**



**Luxena**

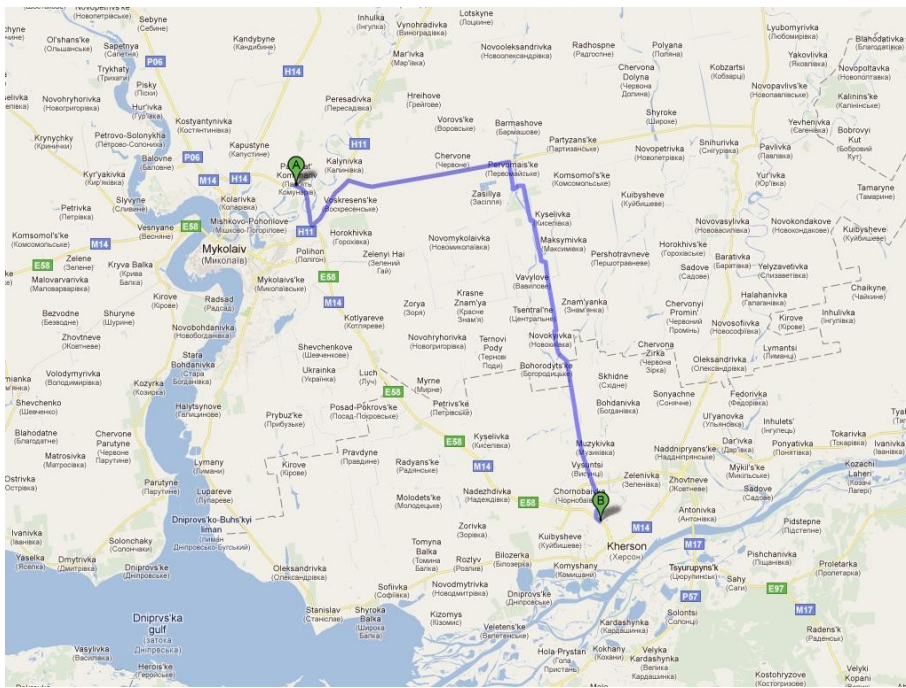




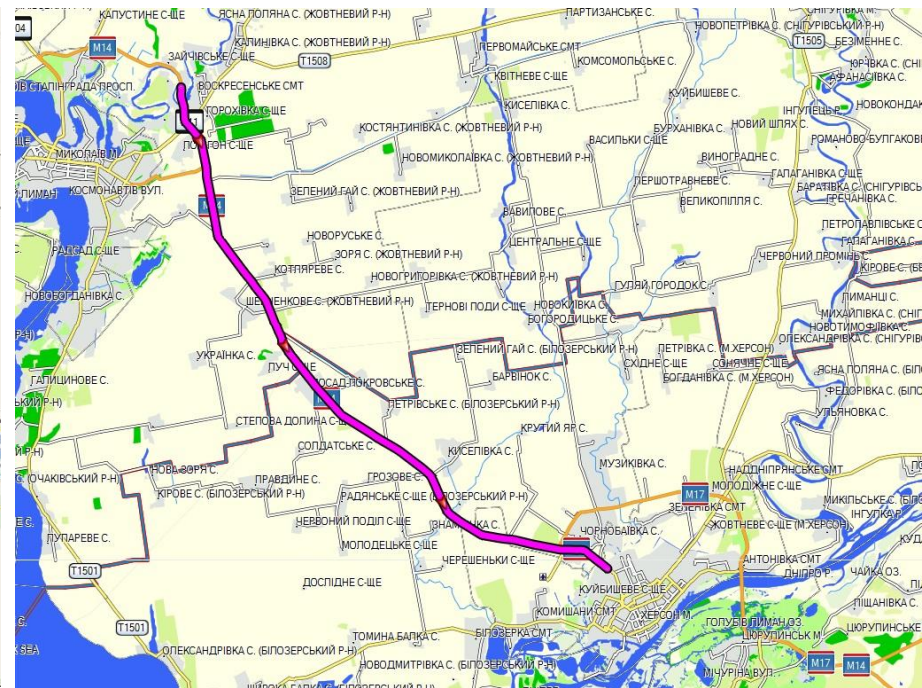
**Построение маршрута на традиционных картах имеет смысл в целях  
ознакомления с общим направлением движения. Оценка точности  
маршрута и корректности его длины обычно не превышает 60% для  
местных случаев и 80% - для междугородних**

**Маршрут окружная Николаева - Херсон**

**Google**



**Luxena**

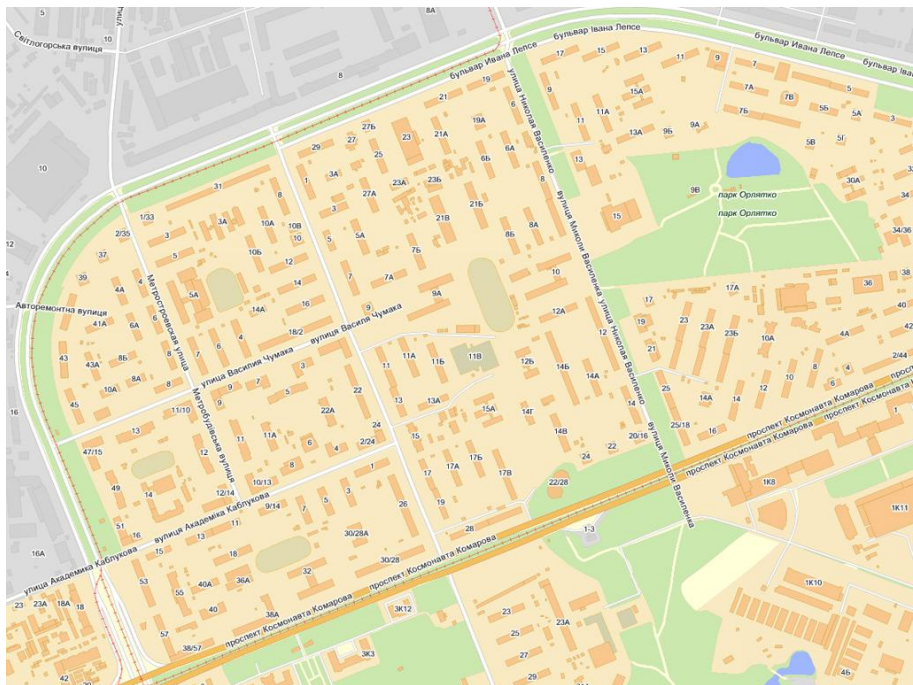




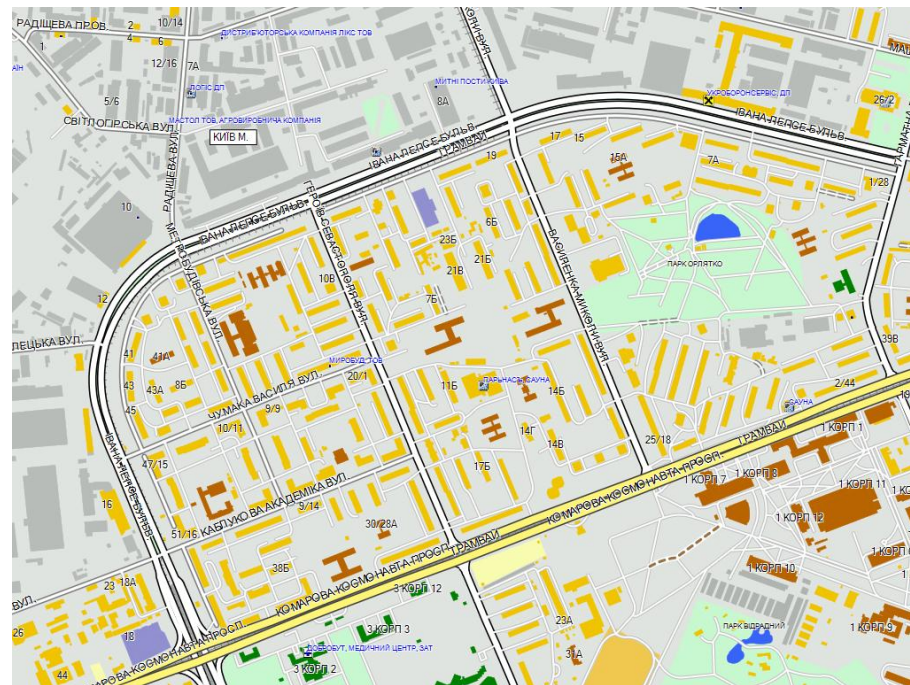
# Дворовые проезды необходимы для точной маршрутизации. Отсутствуют в большинстве случаев в традиционных картах.

Киев N50.44217 E30.42109

Яндекс



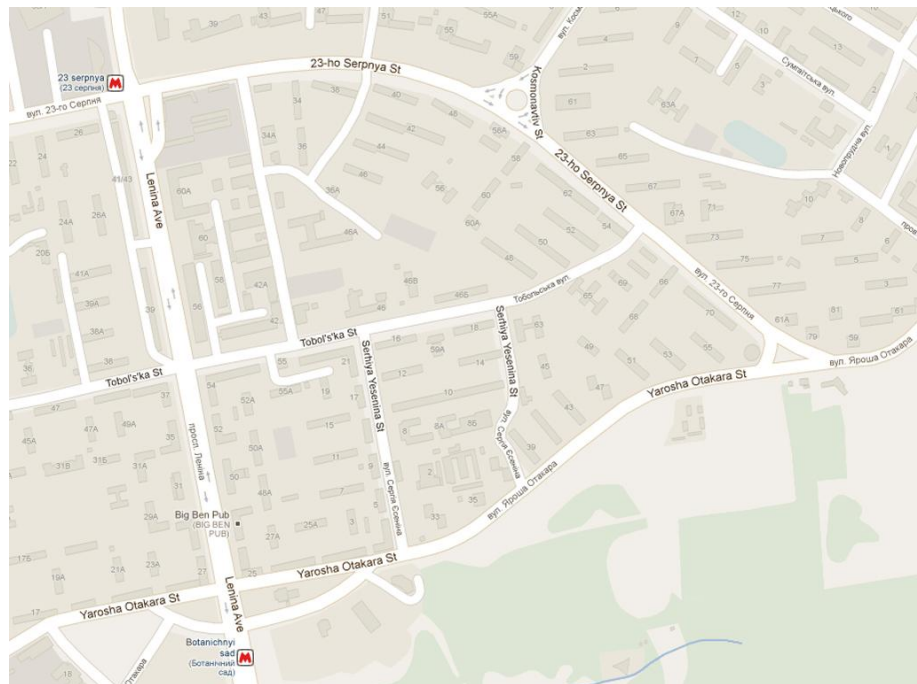
Luxena



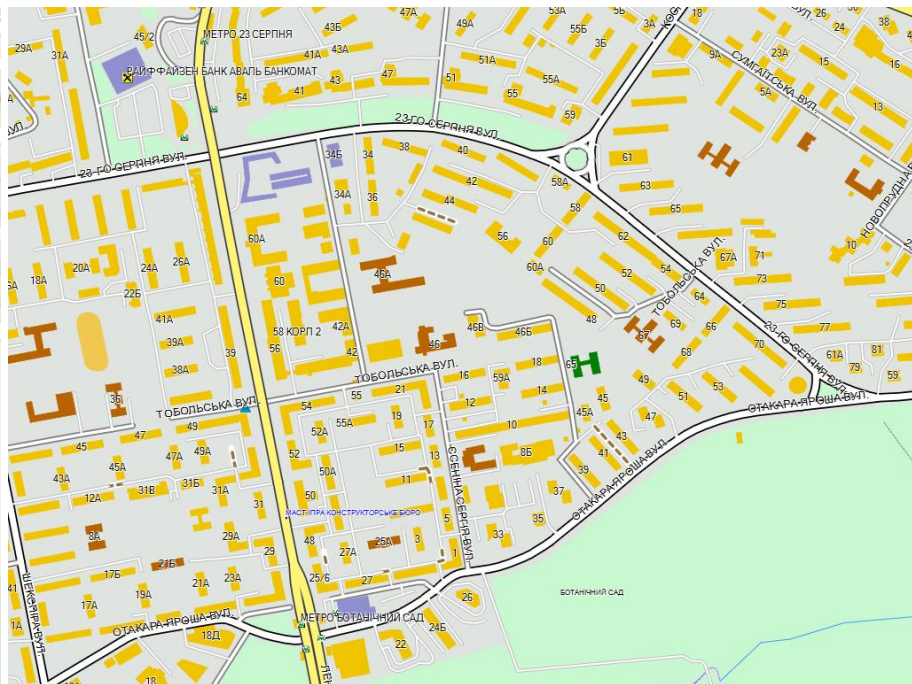
# Дворовые проезды необходимы для точной маршрутизации. Отсутствуют в большинстве случаев в традиционных картах.

Харьков N50.03125 E36.22847

Google



Luxena

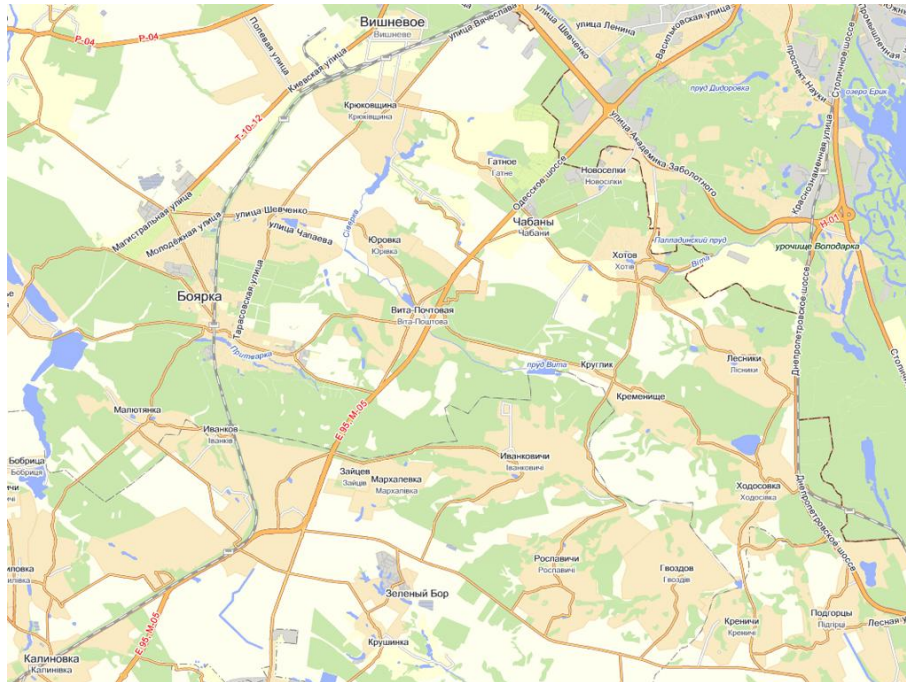




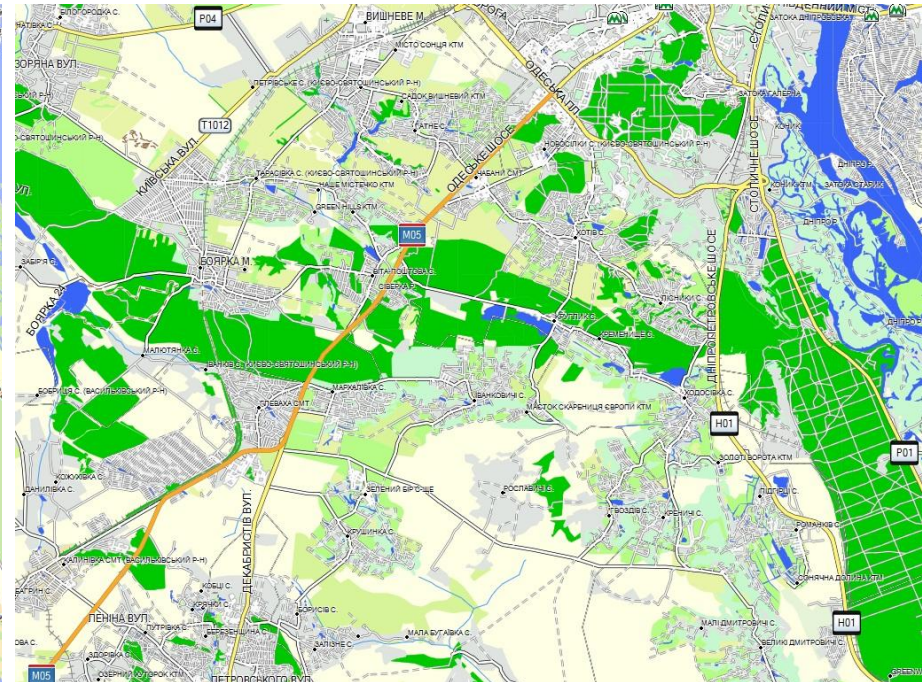
# Детальные карты спутников населенных пунктов крупных метрополий часто отсутствуют

20-ти км. зона на юг от Киева

Яндекс



Luxena

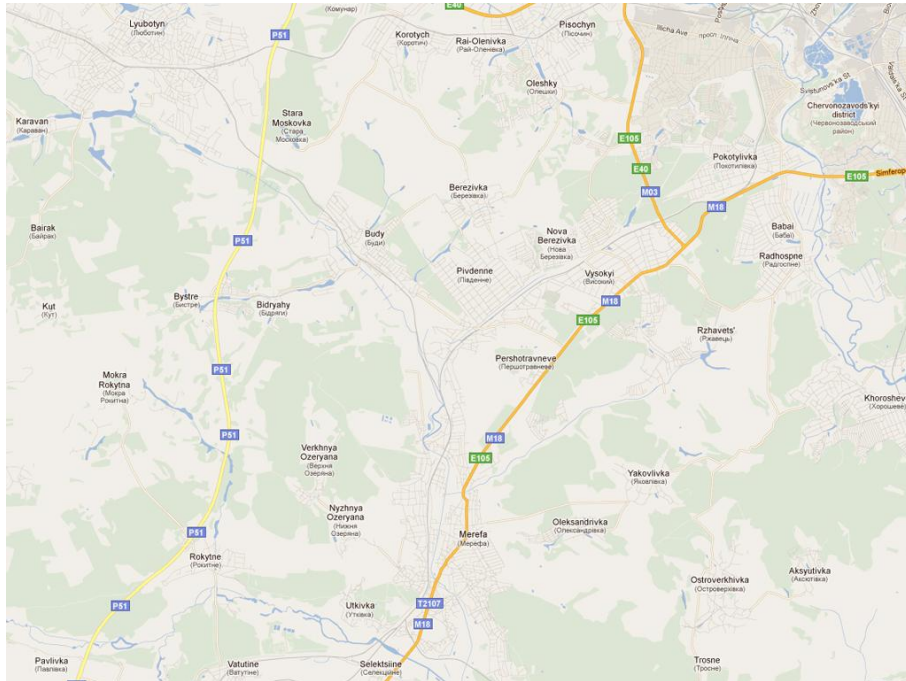




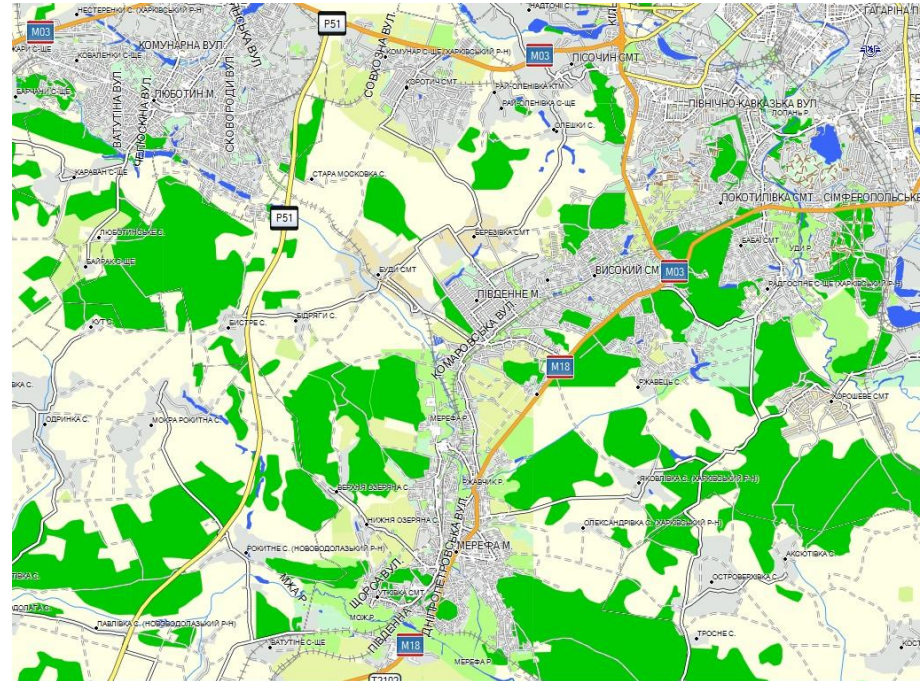
# Детальные карты спутников населенных пунктов крупных метрополий часто отсутствуют

20-ти км. зона на юго-запад от Харькова

Google



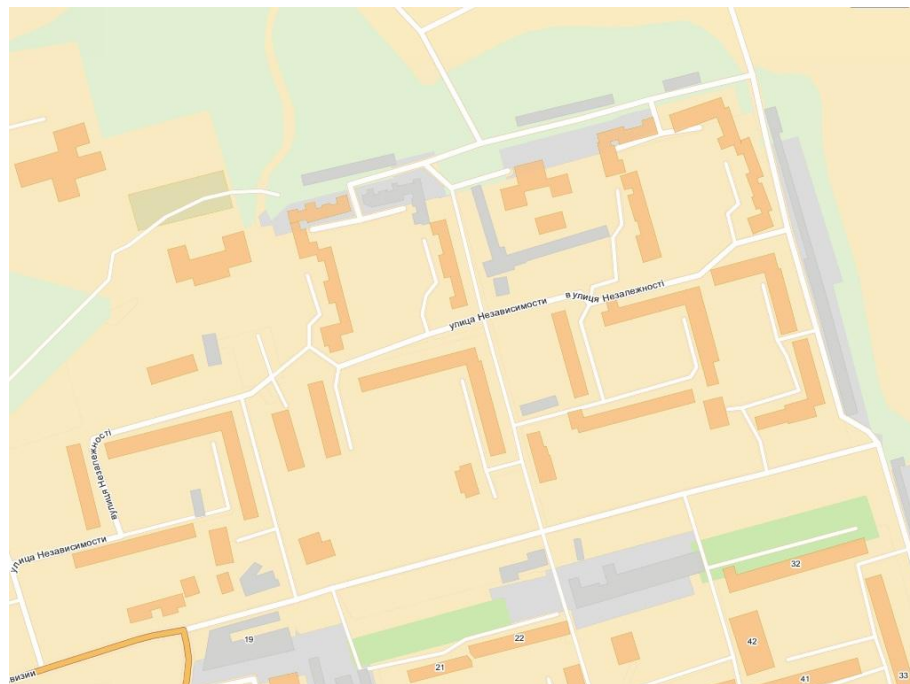
Luxena



# Новые кварталы и соответствующая адресная информация как правило не представлена

Донецк N47.99310 E37.91761

Яндекс



Luxena

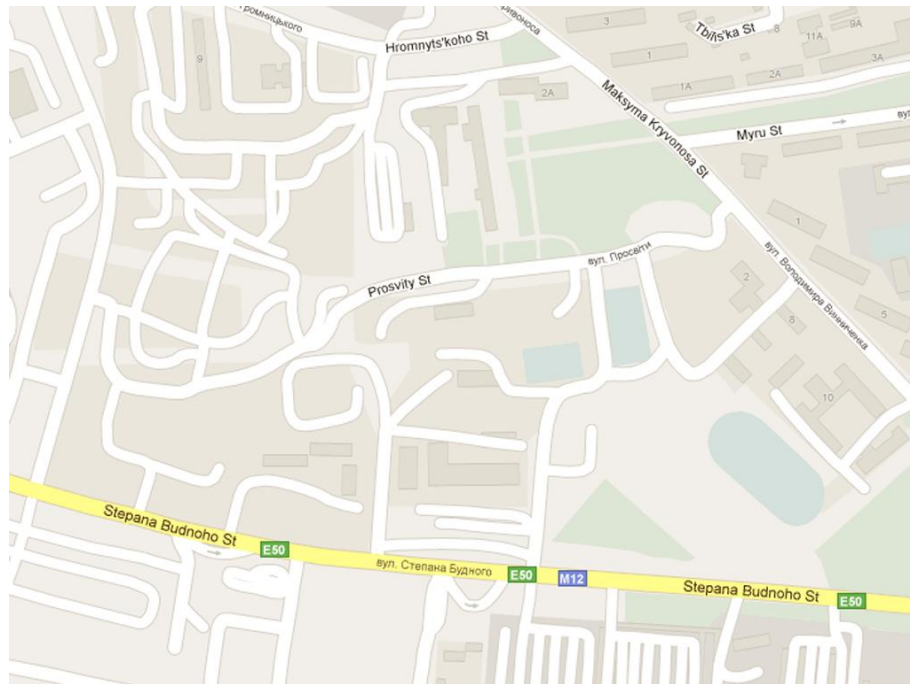




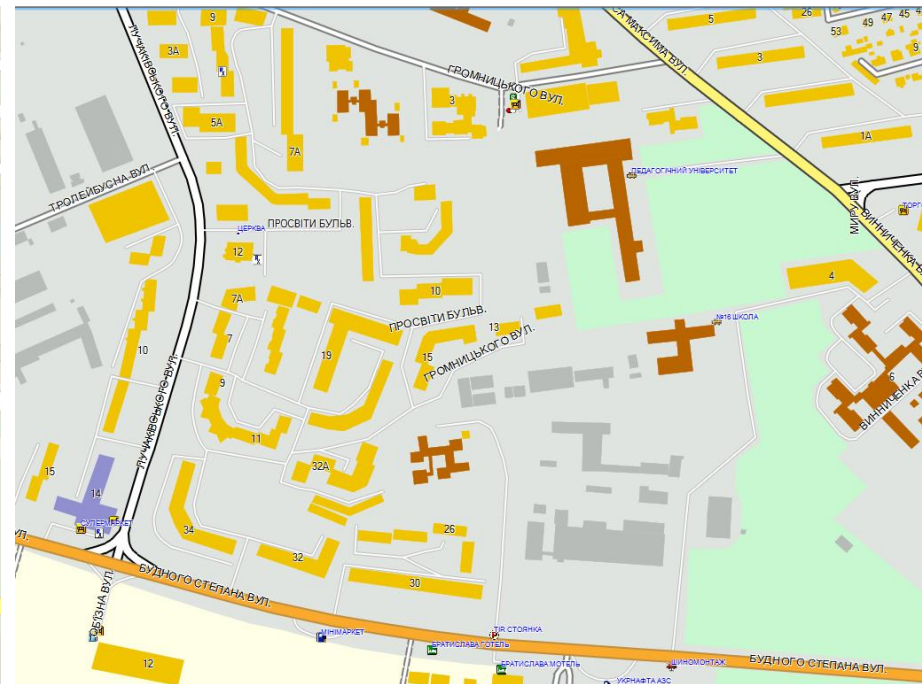
# Новые кварталы и соответствующая адресная информация как правило не представлена

Тернополь N49.54265 E25.56483

Google



Luxena



# Новые кварталы и соответствующая адресная информация как правило не представлена

Симферополь N44.91379 E34.10979

Яндекс



Luxena



# Доступ к онлайн-карте Luxena

- Доступ к карте предоставляется в онлайн-режиме по абонентской подписке. Онлайн доступ обеспечивается через API (аналогично Google Maps, Yandex Maps).
- Гарантируется использование всегда самой свежей версии карты. Карта размещена на специализированных серверах Luxena и сопровождается квалифицированным персоналом.
- У пользователя онлайн-карты Luxena нет потребности в закупке нового оборудования, развертывания и сопровождения специализированного ПО. Расходы на амортизацию оборудования и ФЗП обслуживающего персонала пользователя карты остаются неизменными. Оплачивается только ежемесячный абонентский взнос.





# Спасибо за внимание!

**+380 (44) 585-77-23**  
**contact@luxena.com**

Ukraine, Kyiv

**Luxena**  
software company

[www.luxena.com](http://www.luxena.com)